

Mejora de la conectividad municipal a través de caminos rurales y alimentadores de la Montaña de Guerrero

20 de febrero de 2022



COMUNICACIONES

SECRETARÍA DE INFRAESTRUCTURA, COMUNICACIONES Y TRANSPORTES



2022 *Ricardo Flores*
Año de Magón

PRECURSOR DE LA REVOLUCIÓN MEXICANA



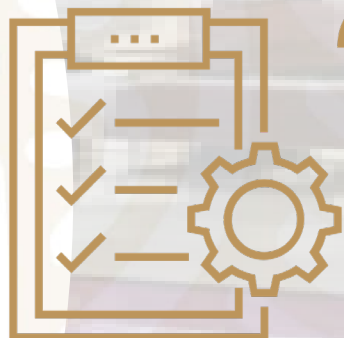
Objetivos



COMUNICACIONES

SECRETARÍA DE INFRAESTRUCTURA, COMUNICACIONES Y TRANSPORTES

- ✓ **Garantizar la comunicación en la Montaña de Guerrero**
- ✓ **Desarrollar la Infraestructura Carretera Alimentadora y Rural**
- ✓ **Acercar los servicios de Salud y Educación**
- ✓ **Generar mayores oportunidades de empleo**
- ✓ **Promover el desarrollo económico y social en los 23 Municipios de la Montaña de Guerrero**
- ✓ **Impulsar las actividades del medio rural y las turísticas**



2022 *Ricardo Flores*
Año de Magón

PRECURSOR DE LA REVOLUCIÓN MEXICANA



Criterios



Selección de caminos a nivel de terracería o brecha

Caminos que mejoren la conectividad a comunidades aisladas



Criterios

Conexión a los principales ejes carreteros de la región Montaña:

- Tlapa – Marquelia
- Tlapa – Metlatonoc – Xochistlahuaca
- Chilpancingo – Tixtla – Chilapa – Tlapa
- Carretera México 200



Comunidades alejadas que requieren facilidades para acercar bienes y servicios a la población





¿Qué vamos a hacer en 2022?



Fecha de inicio de ejecución: Marzo 2022



Se concluirán



Localización

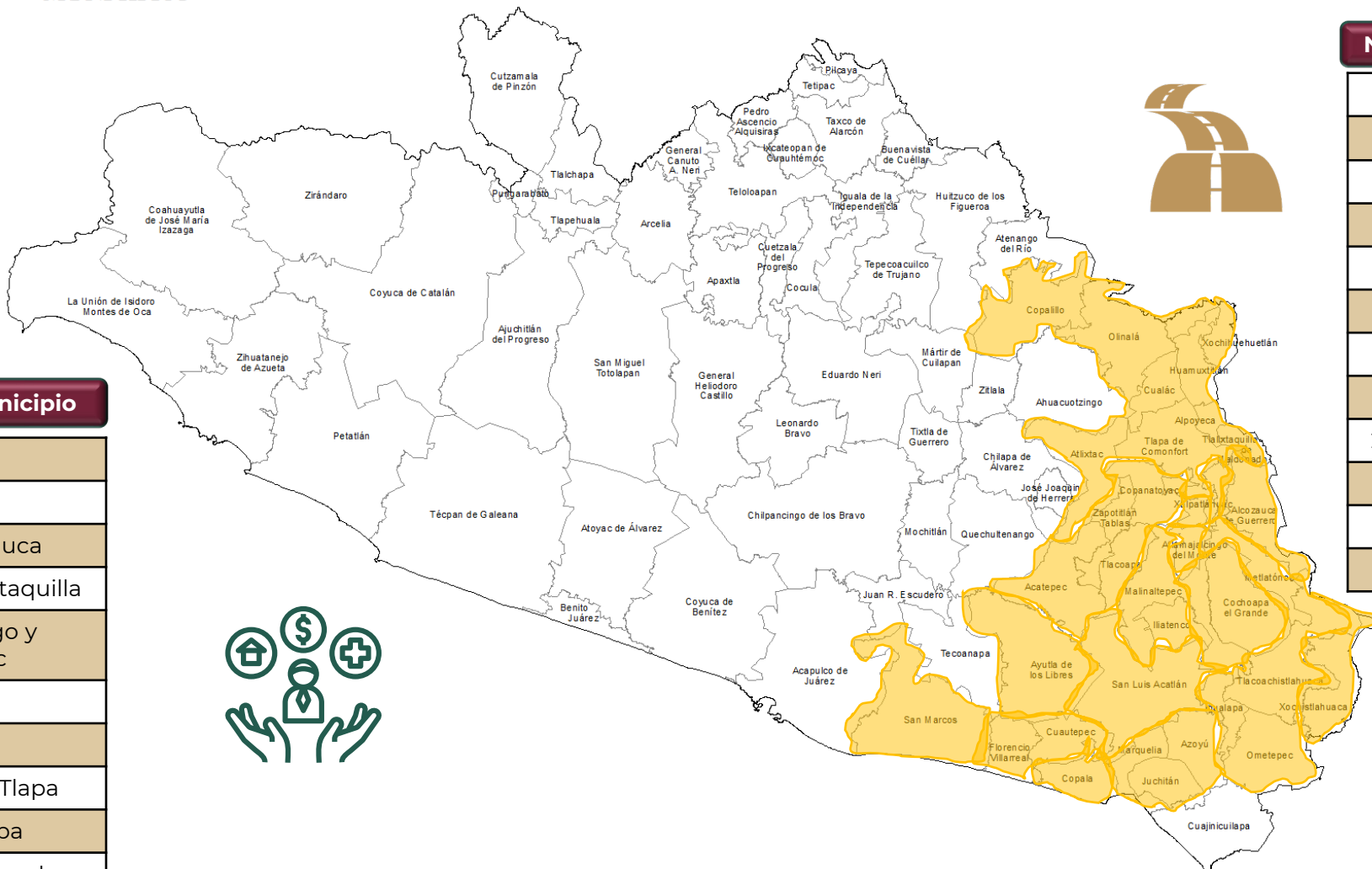


COMUNICACIONES

SECRETARÍA DE INFRAESTRUCTURA, COMUNICACIONES Y TRANSPORTES

GUERRERO

- MUNICIPIOS -



No.	Nombre de Municipio
-----	---------------------

1	Acatepec
2	Alcozauca
3	Tlapa y Alcozauca
4	Alcozauca y Tlaxiataquilla
5	Atlamajalcingo y Metlatonoc
6	Alpoyeca
7	Atlixnac
8	Copanatoyac y Tlapa
9	Cualac y Tlapa
10	Cochoapa El Grande
11	Huamuxtlán

No.	Nombre de Municipio
-----	---------------------

12	Iliatenco
13	Malinaltepec
14	Metlatonoc
15	Olinala
16	Tlacoapa
17	Xalpatlahuac
18	Xochihuehuetlán
19	Zapotitlán Tablas
20	San Luis Acatlán
21	Igualapa
22	Tlacoachistlahuaca
23	Xochistlahuaca



2022 *Ricardo Flores*
Año de *Magón*

PRECURSOR DE LA REVOLUCIÓN MEXICANA

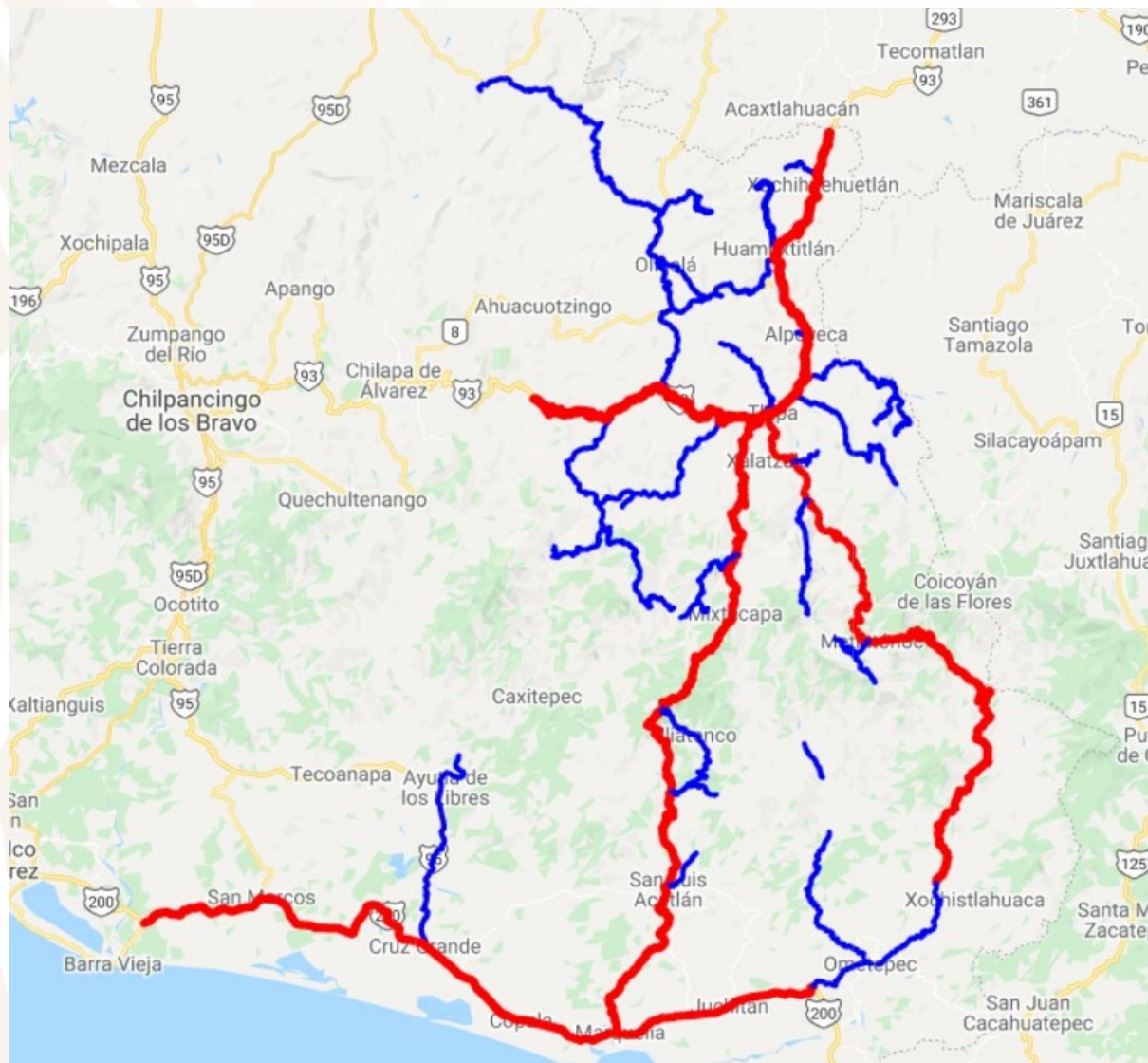


Ubicación




COMUNICACIONES

SECRETARÍA DE INFRAESTRUCTURA, COMUNICACIONES Y TRANSPORTES



 Carreteras federales (ejes interestatales)

 Carreteras alimentadoras existentes que se ligan o son susceptibles de ligarse a la red federal



• Carreteras que **interconectaran a la región de la Montaña**



• Carreteras que **tendrán conectividad con estados colindantes como Oaxaca y Puebla**



2022 Ricardo Flores
Año de Magón

PRECURSOR DE LA REVOLUCIÓN MEXICANA



¿Por qué hacemos esto?



COMUNICACIONES

SECRETARÍA DE INFRAESTRUCTURA, COMUNICACIONES Y TRANSPORTES

01

Asegurar el acceso a servicios

Priorizar el acceso de municipios con alto índice de vulnerabilidad a servicios de Educación y Salud

02

Robustecer la Conectividad

Camino que conecten a comunidades aisladas con los principales ejes carreteros del Estado.

03

Reactivar la economía local

Revalorizar la producción del campo en las comunidades al conectar centros de producción con centros de consumo

04

Bienestar

Reactivar la economía local, generar empleos y desalentar la migración

